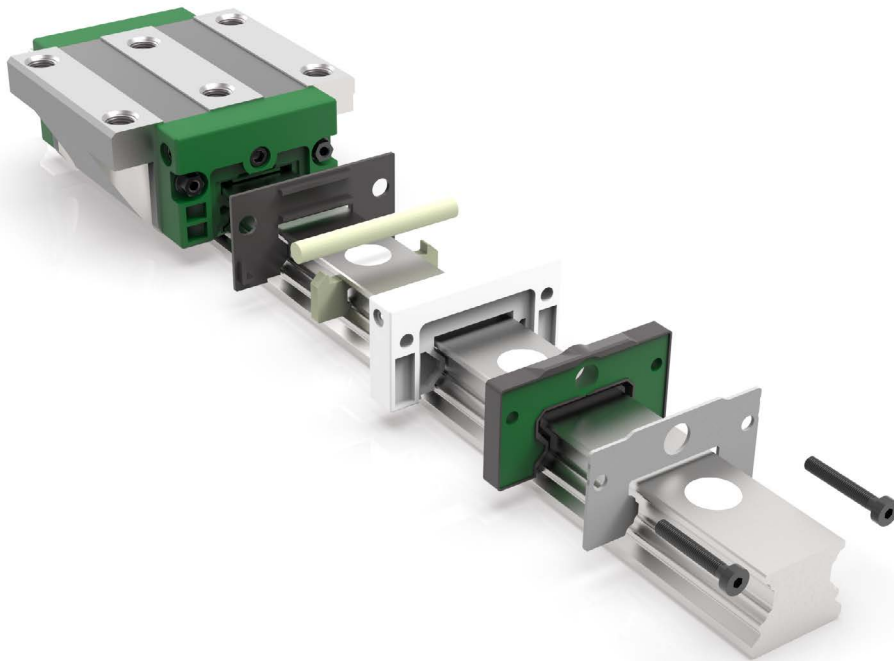


We pioneer motion

Linearsystem für die Lebensmittelindustrie

Vierreihige Kugelumlaufeinheit mit Langzeit-Schmiereinheit KIT450

Optimale Schmierung muss nicht kompliziert sein, aber gezielt



Spezielle Anforderungen in der Lebensmittelindustrie

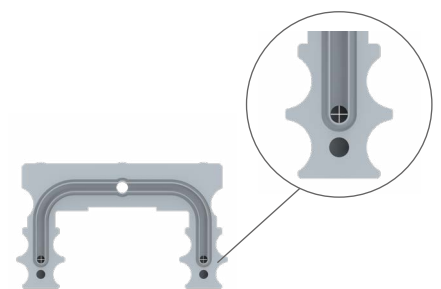
Die größtmögliche Performance erreichen Linearsysteme in der Lebensmittel- und Getränkeproduktion nur, wenn sie den dortigen Anforderungen entsprechend angepasst sind. Dazu gehört vor allem ein gut durchdachtes Dichtungs- und Schmierkonzept. Das setzt eine optimale Schmierung von Laufbahnen, Wälzkörper und Dichtlippen an den richtigen Stellen, mit der richtigen Menge, zum richtigen Zeitpunkt mit dem geeigneten Schmierstoff voraus.

Schmierstoffbedarf versus Schmierstoffverbrauch

Falls Sie bereits unsere Profilschienenführungen der Baureihe KUBE-B einsetzen, haben Sie schon den ersten Schritt für eine effiziente Schmierlösung getan. Alle KUBE-B Führungswagen sind mit integrierten Schmierstoffreservoirs in Laufbahnnähe ausgestattet. Die Zuführung des Schmierstoffs zu den Laufbahnen direkt in den Wälzkontakt ist über ein Ventilsystem konstruktiv gelöst. Damit stellen wir sicher, dass alle Laufbahnen und Wälzkörper lageunabhängig und gleichmäßig mit der optimalen Schmierstoffmenge versorgt werden. Dies reduziert den Schmierstoffbedarf des Linearsystems.

Ihr Vorteil:

Die vierreihigen Kugelumlaufeinheiten KUBE-B von Schaeffler ermöglichen längere Wartungsintervalle und einen geringeren Schmierstoffverbrauch.



Schnitt durch die KUBE-B mit Schmierstoffzufuhr



Unser KIT450 für die Lebensmittelbranche

Im Team unschlagbar:

Kugelumlaufeinheit KUBE-B mit Langzeit-Schmiereinheit

Gehen Sie einen Schritt weiter mit unserem tribologisch optimierten Lösungspaket für die Lebensmittel- und Getränkeproduktion. In vielen Fällen wird eine Lebensdauerschmierung möglich. Unser KIT450 ist für vierreihige Kugelumlaufeinheiten der Baureihe KUBE-B in den Größen 20, 25, 30, 35 und 45 verfügbar und besteht aus drei Komponenten:

Langzeit-Schmiereinheit – KIT450

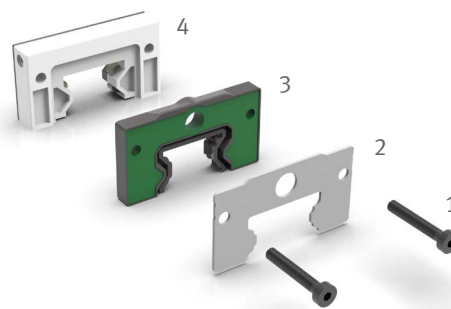
Das KIT450 wird zwischen Kopfstück und Abstreifer des Führungswagens geschraubt. Die Langzeit-Schmiereinheiten bevorraten zusätzlichen Schmierstoff und geben diesen durch ein Übergabemedium kontinuierlich an die Laufbahnen ab. Alle Wälzkörper werden so sicher mit Schmierstoff

auch über Jahre versorgt. Laufleistungen bis über 50.000 km ohne Nachschmierung sind möglich. Der Kunststoffblock ist weiß eingefärbt – wie alle unsere Komponenten, die für den Einsatz in der Lebensmittel- und Getränkeindustrie speziell optimiert bzw. zugelassen sind.



Optimiertes Dichtungspaket

Damit weder Schmutz noch Flüssigkeiten in die Führungswagen eindringen können und möglichst wenig Schmierstoff austritt, kommt ein spezielles Dichtungspaket bestehend aus doppellippigem Zusatzabstreifer und nichtschleifendem Blechabstreifer zum Einsatz.



- 1 Befestigungsschraube K1
- 2 Blechabstreifer nichtschleifend
- 3 Zusatzabstreifer doppelrippig (PU) mit Andrückplatte
- 4 Langzeit-Schmiereinheit

Unser Schmierstoff

Der Schmierstoff bietet eine hohe Alterungsbeständigkeit, einen hervorragenden Korrosionsschutz und eine sehr gute Beständigkeit gegen Wasser und Reinigungschemikalien. Selbstverständlich ist er für Lagerstellen mit NSF-H1 Anforderung zugelassen und halal- sowie kosher-zertifiziert.



Weiterführende Informationen

Für die Branchen Nahrungsmittel, Getränke und Verpackung gibt es von Schaeffler weiterführendes Material und Literatur:

Schaeffler medias

Die digitale Wissensdatenbank und Beratungsplattform medias vereint alles Wissenswerte über Schaeffler Industrie-Produkte und Lösungen an einem zentralen Ort.

▷ Weitere Informationen erhalten Sie unter: **„Nahrungsmittel und Verpackung“**

Linearkonfigurator

Möchten Sie Führungsschienen und Führungswagen einzeln konfigurieren? Oder eine komplette Profilschienenführung? Suchen Sie nach einer schnell konfigurierbaren, bewährten Lösung? Oder benötigen Sie die umfangreiche, konstruktive Freiheit? Unsere neuen Linearkonfiguratoren bieten Ihnen all das.

▷ Weitere Informationen erhalten Sie unter: **„Linearkonfigurator“**

In unserer Mediathek finden Sie:

▷ Broschüre

Schaeffler Lösungen für die Nahrungsmittel-, Getränke- und Verpackungsindustrie

▷ Broschüre **Profilschienenführungen**

Schaeffler Technologies AG & Co. KG

Georg-Schäfer-Straße 30

97421 Schweinfurt

www.schaeffler.de

Alle Angaben wurden sorgfältig erstellt und überprüft. Für eventuelle Fehler oder Unvollständigkeiten können wir jedoch keine Haftung übernehmen. Technische Änderungen behalten wir uns vor.

© Schaeffler Technologies AG & Co. KG

Ausgabe: 2024, Mai

Nachdruck, auch auszugsweise, nur mit unserer Genehmigung.